

Het PROXIMA-project beoogt het onderzoek en de verbetering van de arbeidsomstandigheden van verzorgenden in de gezinszorg. Om dit te realiseren werden onderzoeksactiviteiten en sensibiliserings-, informatie- en opleidingsacties ontwikkeld voor de sector.

Dit project is gerealiseerd in het kader van het federale ESF-programma 2000-2006. Het werd samen gefinancierd door het Europees Sociaal Fonds en de FOD Werkgelegenheid, Arbeid en Sociaal Overleg. De uitvoering van het project gebeurde in nauwe samenwerking met verschillende partners: de Algemene Directie Humanisering van de Arbeid van de FOD Werkgelegenheid, Arbeid en Sociaal Overleg, het HIVA van de KULeuven en de "Service de Psychologie du Travail" van de Universiteit van Bergen (UMH). Dit heeft geleid tot drie brochures.

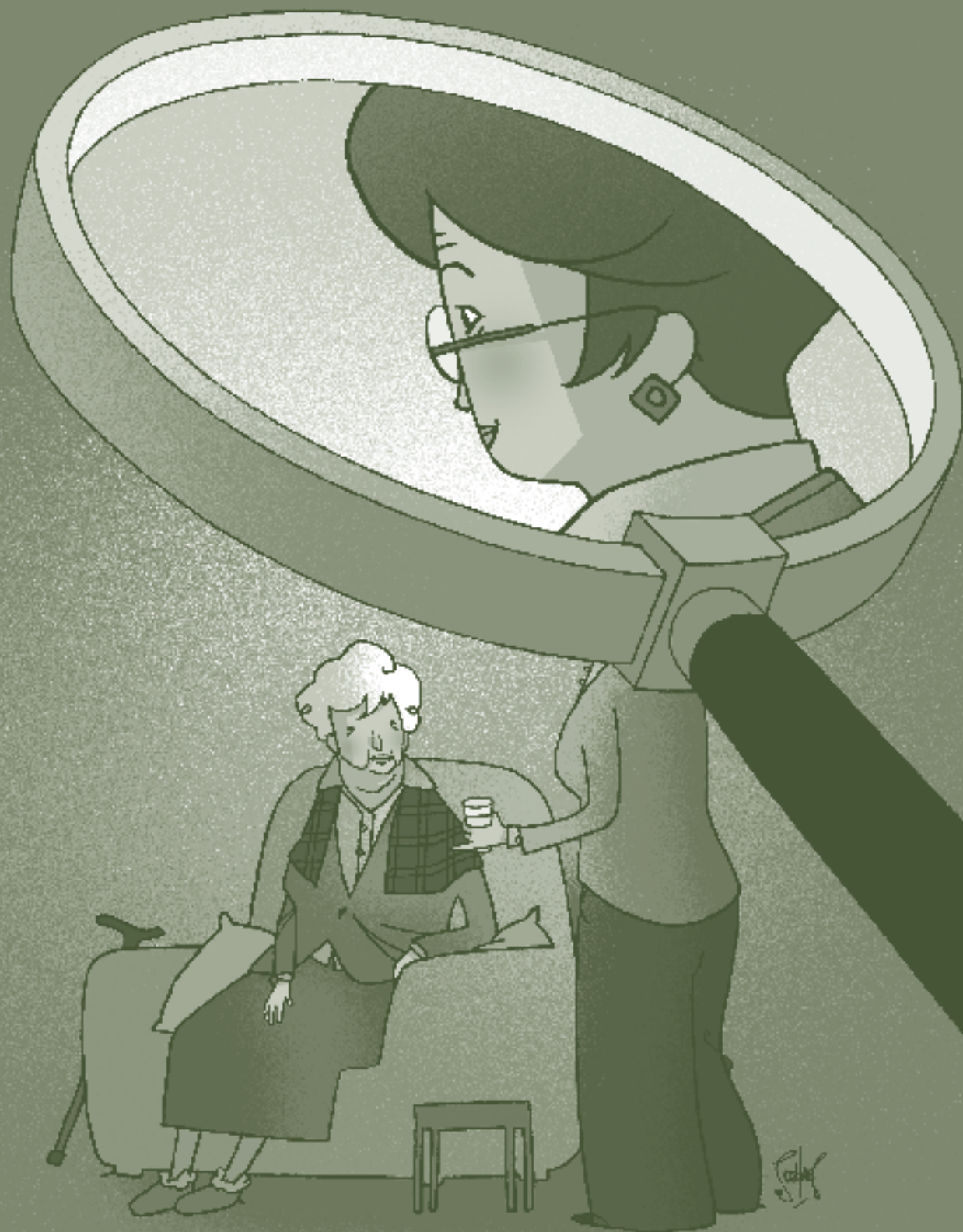
- Er werd een overzicht opgesteld van de sector in de drie Belgische regio's. Een uitgebreide bevraging werd via twee vragenlijsten uitgevoerd: één voor de verzorgenden die over hun arbeidsomstandigheden ondervraagd werden en de andere voor de dienstverantwoordelijken die over hun beleid en hun arbeidsbeheer ondervraagd werden. De belangrijkste resultaten van dit onderzoek werden gepubliceerd in de brochure: **'Werken in de gezinszorg. Belangrijkste resultaten van het PROXIMA-project'**.
- Wat de acties betreft werd een inventaris van reeds bestaande instrumenten en goede praktijken in de gezinszorg uit binnen- en buitenland opgesteld in de volgende brochure: **'Werken in de gezinszorg. Instrumenten en goede praktijken ter verbetering van de arbeidssituatie van verzorgenden'**.
- Het geheel van de resultaten van het PROXIMA project leidt tot een aantal praktische aanbevelingen voor dienstverantwoordelijken in de gezinszorg. Deze aanbevelingen betreffen de arbeidsorganisatie maar ook het beheer van de verschillende stappen van het hulpproces aan de hulpvragers. Ze vormen de derde brochure: **'Werken in de gezinszorg. Handleiding ter verbetering van de arbeidssituatie van verzorgenden'**.

PROXIMA heeft ook geleid tot twee samenwerkingsprojecten:

- De eerste samenwerking werd in synergie met het SOBANE-project verwezenlijkt. Deze resulteerde in een aanpassing van de Déparis-gids voor de participatieve opsporing van risico's aan de sector van gezinszorg (**Opsporingsgids: Thuiszorg**). Er werd eveneens een aanvullende checklist ontworpen (**Evaluatiechecklist bij de cliënten**). Deze laat toe de specifieke risico's te identificeren waar hulpverleners bij de hulpvragers mee geconfronteerd worden, maar die ze niet kunnen weergeven.
- De tweede samenwerking betreft het RUGKLACHTEN-project. Om de rugklachten bij de verzorgenden te vermijden, werden verschillende instrumenten ontwikkeld zoals een opleidingsprogramma ondersteund door een brochure (**Preventie van rugklachten in de sector van de thuishulp**). Er werden ook twee checklists opgesteld die de verzorgenden zelf kunnen invullen (**Thuiszorg. Analysefiche voor de risico's voor de rug; Laten we de rug van de verzorgenden verzorgen. Voorstelling van materiaal te bezorgen aan de thuishulpverlener**). Zij laten een risicoanalyse voor de rug toe en voorzien verschillende preventie maatregelen. Er bestaat ook een fiche bestemd voor de hulpvragers (**Laten we de rug van de verzorgenden verzorgen. Tips voor de hulpvrager**). Het is vooral de bedoeling hen bewust te maken van de noodzaak om gepast materiaal ter beschikking van de verzorgenden te stellen.

Het geheel van de in het kader van het project PROXIMA-ontwikkelde instrumenten is gratis beschikbaar bij de Cel Publicaties van de FOD Werkgelegenheid Arbeid en Sociaal Overleg:

- telefonisch op het nummer 02 233 42 11 of per fax: 02 233 42 36
- schriftelijk bij de Cel Publicaties van de FOD, Ernest Blerotstraat 1, 1070 Brussel
- per mail: [publicaties@werk.belgie.be](mailto:publicaties@werk.belgie.be)
- rechtstreeks te downloaden op de website van de FOD [www.werk.belgie.be/](http://www.werk.belgie.be/) thema's "Welzijn op het werk" > "Publicaties"



FOD Werkgelegenheid, Arbeid en Sociaal Overleg  
Ernest Blerotstraat 1 - 1070 Brussel  
[www.werk.belgie.be](http://www.werk.belgie.be)



Dit document kwam tot stand  
met de steun van de Europese Unie  
Europees Sociaal Fonds