

Social Protection Performance Monitor (SPPM)

Bea Cantillon
6 november 2013

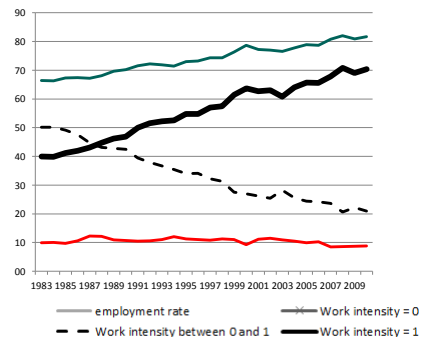
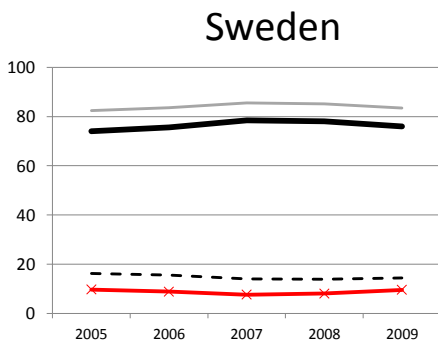
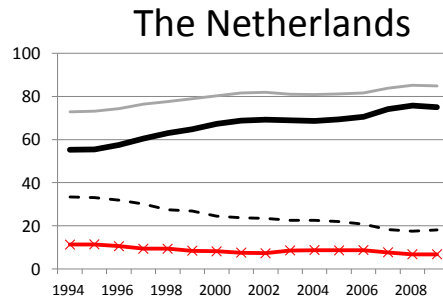
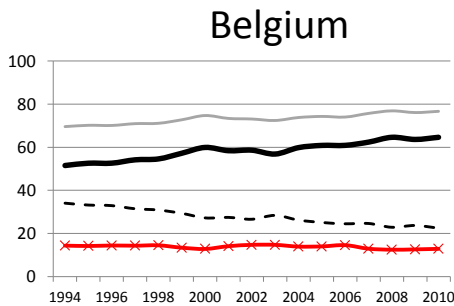
Belang en zwakte van SPPM

- + Het sociale latent op de agenda houden
- + Het uitwerken en onderhouden van een instrumentarium dat het ooit mogelijk zal maken het sociale ook effectief op de agenda te plaatsen
- + Het internaliseren van een convergentie proces rond gemeenschappelijke doelstellingen via een gemeenschappelijke taal (indicatoren)
- De zwakte van de link tussen beleid en 'social performance' (structureel vs sociale innovatie)
- De inherente trade-offs tussen doelstellingen (employ/AROP)
- De zwakte van de legitimiteit van de AROP indicator als 'kern' van het Europese sociale model
- De onzekerheid rond de kwaliteit van de data

before the crisis (2004-2007)

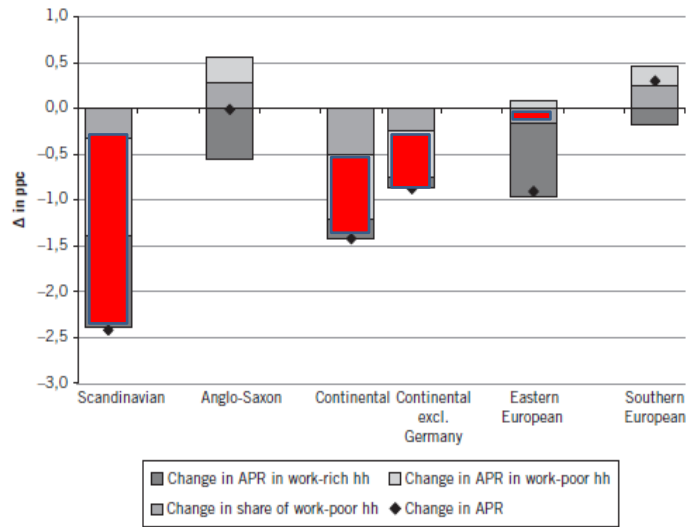
	AROP	Employment/ GDP	Social expenditure
Scandinavian	+	+	-
Anglo-Saxon	-	+	+
Continental	+	+	-
Eastern Europe	-	+	-
Southern Europe	+	+	-

Note: Scandinavian = DK, FI, and SE; Anglo-Saxon = IE and UK; Continental = BE, LU, FR, NL, AT, and DE; Eastern Europe = PL, CZ, LV, LT, SI, EE, SK, HU; Southern Europe = ES, IT, GR, and PT
 Note: AROP defined as 60 % of the median equivalized disposable income after social transfers (Eurostat), for people aged 0–59 years.
 Note: *** significant change with 95% confidence interval (ci)
 Source: EU-SILC (AROP, 2005–2008), EU-Labour Force Survey (employment, 2004–2007) & OECD SOCX (social expenditure, 2004–2007).

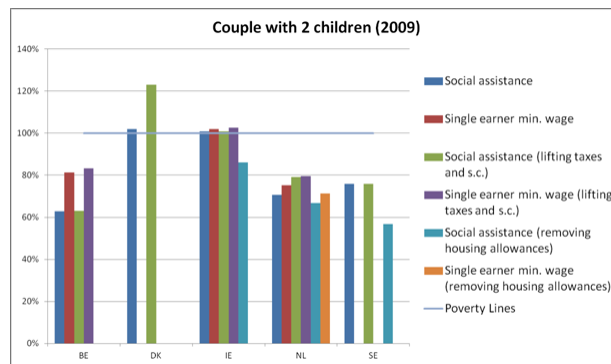


Source: Labour Force Survey, processed by Vincent Corluy (CSB)

Evolutie van de absolute armoede reductie door sociale transferten (SILC 2005–2008).



Note: weighted averages, Scandinavian = DK, FI and SE; Anglo-Saxon = IE and UK; Continental = BE, LU, FR, NL, AT and DE; Eastern Europe = PL, CZ, LV, LT, SI, EE, SK, HU; Southern Europe = ES, IT, GR and PT
 Source: Based on Figure 1.10b in Vandenbroucke and Diris (2013).



-expliciteren van de noodzaak van structureel beleid (vs sociale innovatie)

-(h)erkennen van trade offs (politiseren van de keuzen)

-investeren in beleidsindicatoren