

# Hoge Raad voor de Werkgelegenheid



## Verslag 2014

Jan Smets,  
Ondervoorzitter van de HRW

---

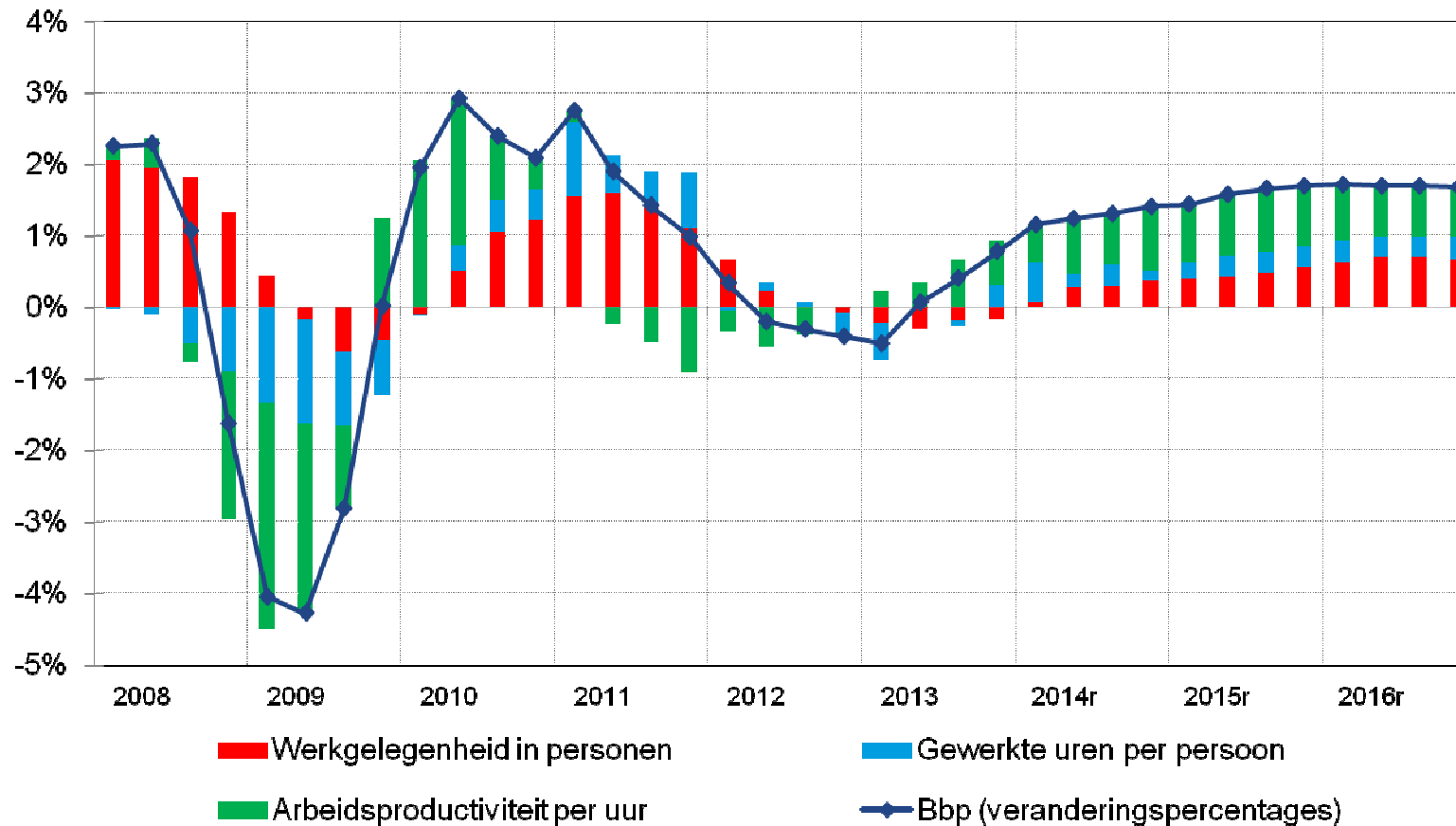
Persconferentie 30 juni 2014

# Deel 1

## Recente ontwikkelingen op en vooruitzichten voor de arbeidsmarkt

# Binnenlandse werkgelegenheid, gemiddelde arbeidsduur en productiviteit

(bijdrage in procentpunt aan de groei op jaarbasis van het bbp naar volume, tenzij anders vermeld; voor seizoen- en kalendereffecten gezuiverde gegevens)



Bronnen: INR, NBB.

# Arbidsaanbod en -vraag

(jaargemiddelden; veranderingen ten opzichte van het voorgaande jaar, tenzij anders vermeld; duizenden personen)

	2009	2010	2011	2012	2013	2014r	2015r	2016r	p.m. Niveau 2013
<b>Binnenlandse werkgelegenheid</b>	<b>-9</b>	<b>30</b>	<b>63</b>	<b>9</b>	<b>-10</b>	<b>12</b>	<b>22</b>	<b>31</b>	<b>4 546</b>
Zelfstandigen	4	6	10	9	7	6	7	9	752
Loontrekkenden	-13	24	54	1	-16	6	14	22	3 794
Conjunctuurgevoelige bedrijfstakingen	-38	3	32	-6	-24	-2	4	11	2 353
Overheid en onderwijs	14	7	4	-1	-1	-3	-1	0	804
Overige diensten	11	14	18	7	8	10	11	11	637
<i>p.m. Dienstencheques<sup>1</sup></i>	18	15	11	8	8	5	4	4	117
<b>Niet-werkende werkzoekenden</b>	<b>51</b>	<b>14</b>	<b>-20</b>	<b>14</b>	<b>25</b>	<b>17</b>	<b>-6</b>	<b>-15</b>	<b>584</b>
<i>Geharmoniseerde werkloosheidsgraad (%)<sup>2</sup></i>	8,0	8,4	7,2	7,6	8,5	8,6	8,5	8,2	8,5

Bronnen: INR, NBB, RSZ, RVA.

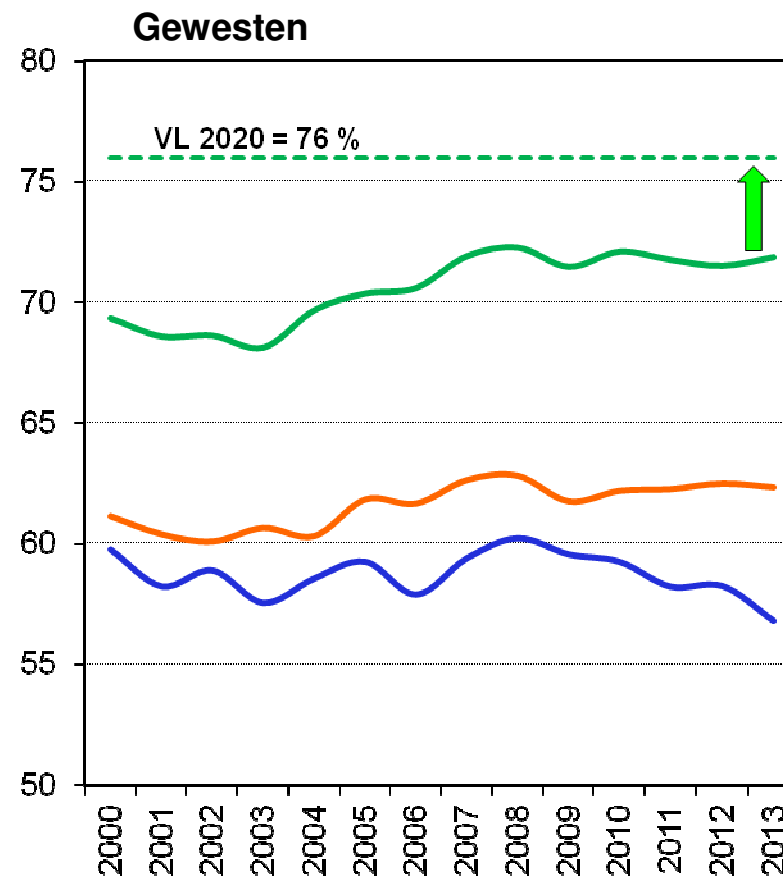
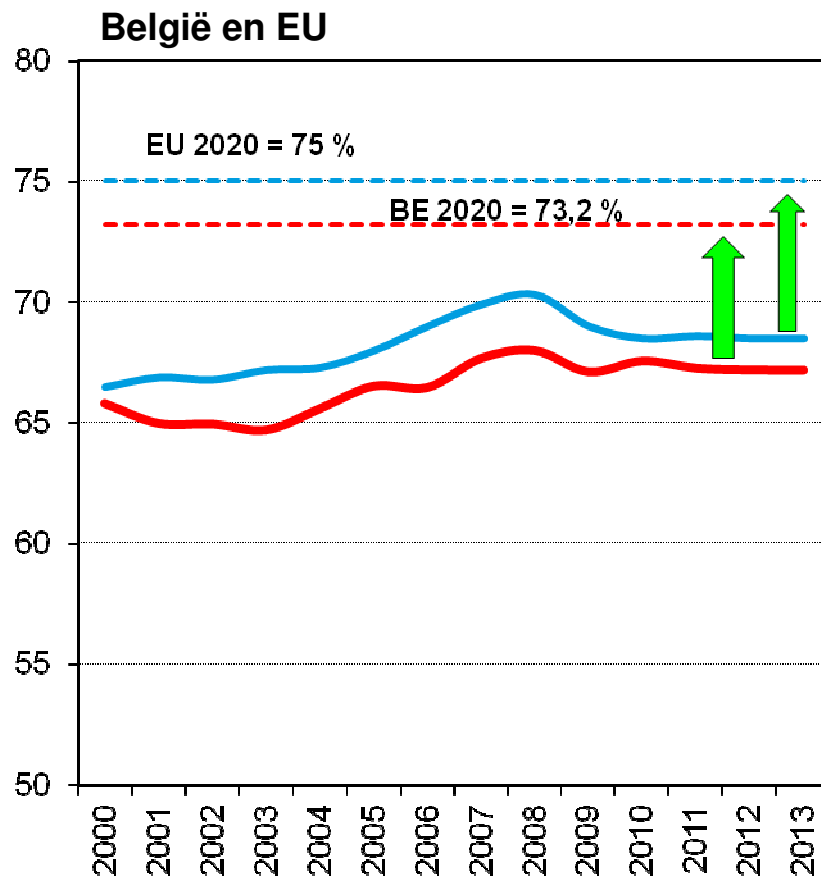
<sup>1</sup> Op basis van de RSZ-gegevens.

<sup>2</sup> 15-64 jaar.



# Geharmoniseerde werkgelegenheidsgraad

(in % van de bevolking van 20 tot 64 jaar; jaargemiddelden<sup>1</sup>)



- België
- EU<sup>2</sup>
- - - Doelstelling BE 2020
- - - Doelstelling EU 2020

- Brussel
- Vlaanderen
- Wallonië
- - - Doelstelling Vlaanderen 2020

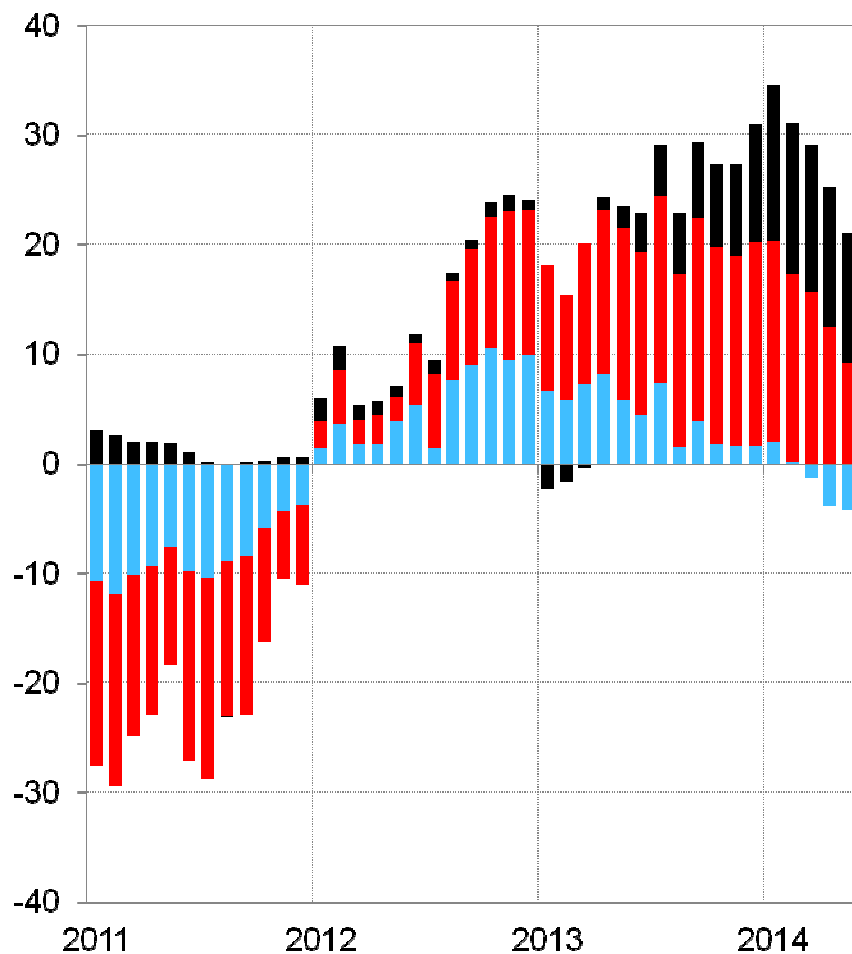
Bronnen: EC, ADS.

<sup>1</sup> Voor de EU gaat het voor de periode 2000-2004 om gegevens m.b.t. het tweede kwartaal.

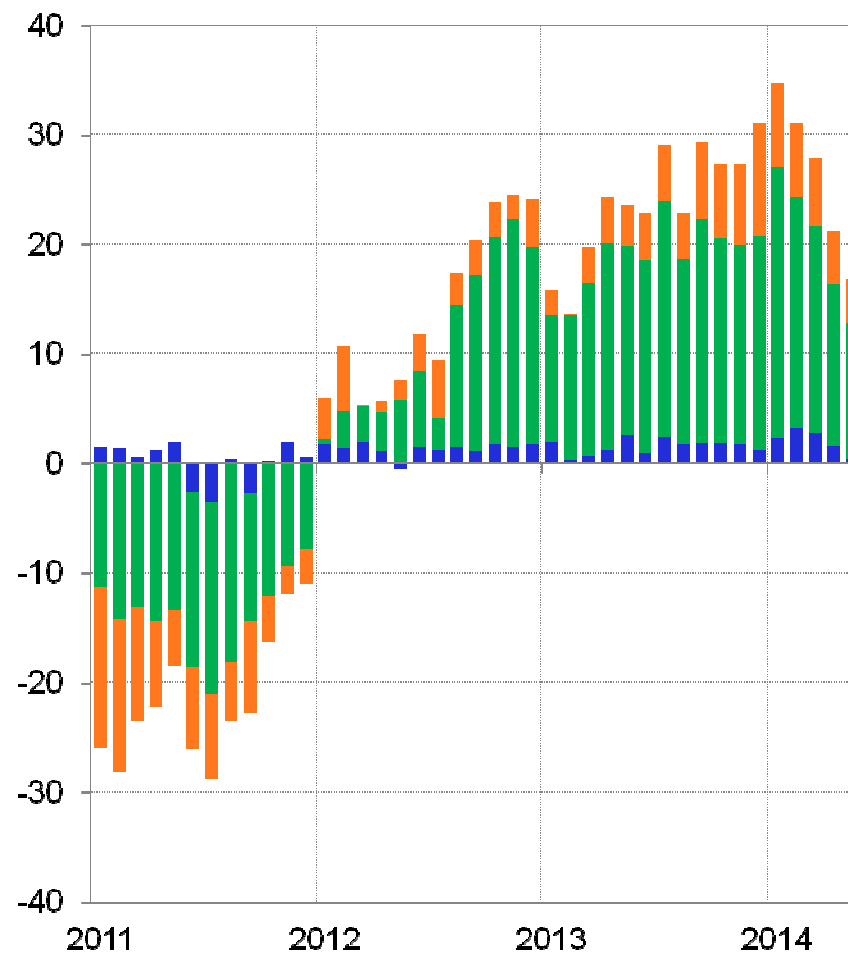
<sup>2</sup> Met uitzondering van Kroatië dat op 1 juli 2013 toetrad tot de EU.

# Niet-werkende werkzoekenden

(veranderingen in duizenden personen t.o.v. de overeenstemmende maand van het voorgaande jaar)



- Minder dan 25 jaar
- Van 25 tot 49 jaar
- 50 jaar en ouder



- Brussel
- Vlaanderen
- Wallonië

Bron: RVA.

# Werkloosheidsgraad

(in % van de overeenstemmende beroepsbevolking van 15 tot 64 jaar<sup>1</sup> ; jaargemiddelden)

	2000	2008	2013
<b>Totaal</b>	<b>7,0</b>	<b>7,0</b>	<b>8,5</b>
Vrouwen	8,7	7,6	8,2
Mannen	5,8	6,5	8,7
15-24 jaar	17,5	18,0	23,7
25-54 jaar	6,1	6,1	7,4
55-64 jaar	3,0	4,4	5,4
Ten hoogste lager secundair	11,1	12,5	16,0
Ten hoogste hoger secundair	6,8	7,0	8,3
Hoger	3,3	3,6	4,9
Belgen	6,2	6,3	7,4
Staatsburgers van overige EU-landen <sup>2</sup>	10,1	9,1	12,5
Overige	30,7	27,4	29,9
Brussel	14,0	16,0	19,3
Vlaanderen	4,3	3,9	5,1
Wallonië	10,3	10,1	11,4

Bron: ADS.

<sup>1</sup> Deze werkloosheidsgraden worden berekend op basis van de geharmoniseerde gegevens uit de enquête naar de arbeidskrachten.

<sup>2</sup> Met uitzondering van Kroatië dat op 1 juli 2013 toetrad tot de EU.

# Aanbevelingen

- ▶ Er zijn al goede stappen gezet
- ▶ Maar de werkgelegenheidsgraad moet nog aanzienlijk en snel worden verhoogd
- ▶ Pensioen- en arbeidsmarktbeleid hangen samen
- ▶ Het komt erop aan alle talenten te valoriseren in een steeds meer transitionele arbeidsmarkt



## 4 assen voor het arbeidsmarktbeleid die moeten steunen op modern arbeidsrecht, adequate budgettaire keuzes en goede samenwerking

- ▶ 1. **activering**: rechten en plichten ; individueel begeleiden en toeleiden naar arbeidsmarkt, eerste werkervaring of competentieversterking ; Europees 'Jongerengarantie'-initiatief in praktijk brengen
- ▶ 2. **transities en mobiliteit** : statuten verder harmoniseren ; arbeidsrecht meer ondersteunend maken voor transities ; beroep op economische werkloosheid omkaderen
- ▶ 3. **opleiding**: voortijdige schoolverlating bestrijden ; meer aandacht geven aan technische richtingen en alternerend leren ; tweede kans geven ; verworven competenties erkennen
- ▶ 4. **integratie van kansengroepen**: diversiteitsbeleid voeren ; effectieve uittredingsleeftijd optrekken ; loonkosten beter in lijn brengen met productiviteit, o.m. door inzetbaarheid te versterken met opleiding

## **Deel 2**

# **Deelname aan de arbeidsmarkt van personen met een arbeidsbeperking of een chronisch gezondheidsprobleem**

# Administratieve gegevens

(aantal uitkeringsgerechtigden, tenzij anders vermeld, in 2012/2013<sup>1</sup>)

---

	Duizenden personen
<b>Sociale zekerheid</b>	
Arbeidsongeschiktheid (invaliditeit) <sup>2</sup>	321
waarvan aan het werk	105
Beroepsziekten met blijvende ongeschiktheid <sup>3</sup>	20
<i>p.m. Arbeidsongevallen met blijvende ongeschiktheid<sup>4</sup></i>	14
<b>Werkloosheid</b>	
Werklozen met een gedeeltelijke arbeidsongeschiktheid	25
<b>Sociale bijstand</b>	
Integratie- en inkomensvervangende tegemoetkoming <sup>3</sup>	139

---

Bronnen: FAO, FBZ, FOD Sociale Zekerheid – DG Personen met een handicap, RIZIV, RVA.

<sup>1</sup> Diverse periodes.

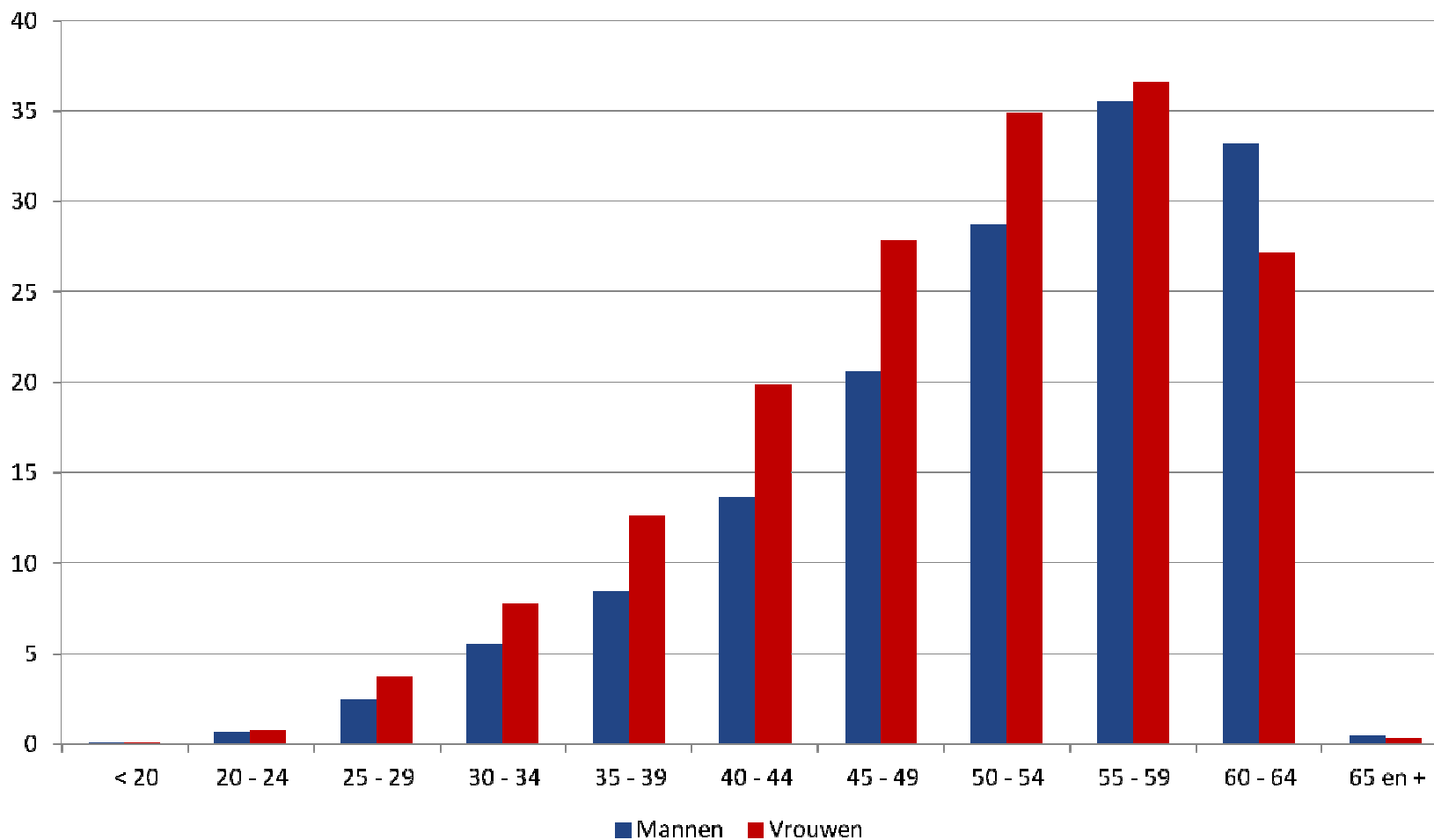
<sup>2</sup> Werknemers en zelfstandigen.

<sup>3</sup> Personen van 15 tot 64 jaar.

<sup>4</sup> Aantal slachtoffers van een erkend arbeidsongeval in 2012, aangezien er geen gegevens beschikbaar zijn inzake het totale aantal uitkeringsgerechtigden.

# Aantal invaliden per leeftijdsgroep en geslacht

(in duizenden personen, tenzij anders vermeld, situatie op 31 december 2013)

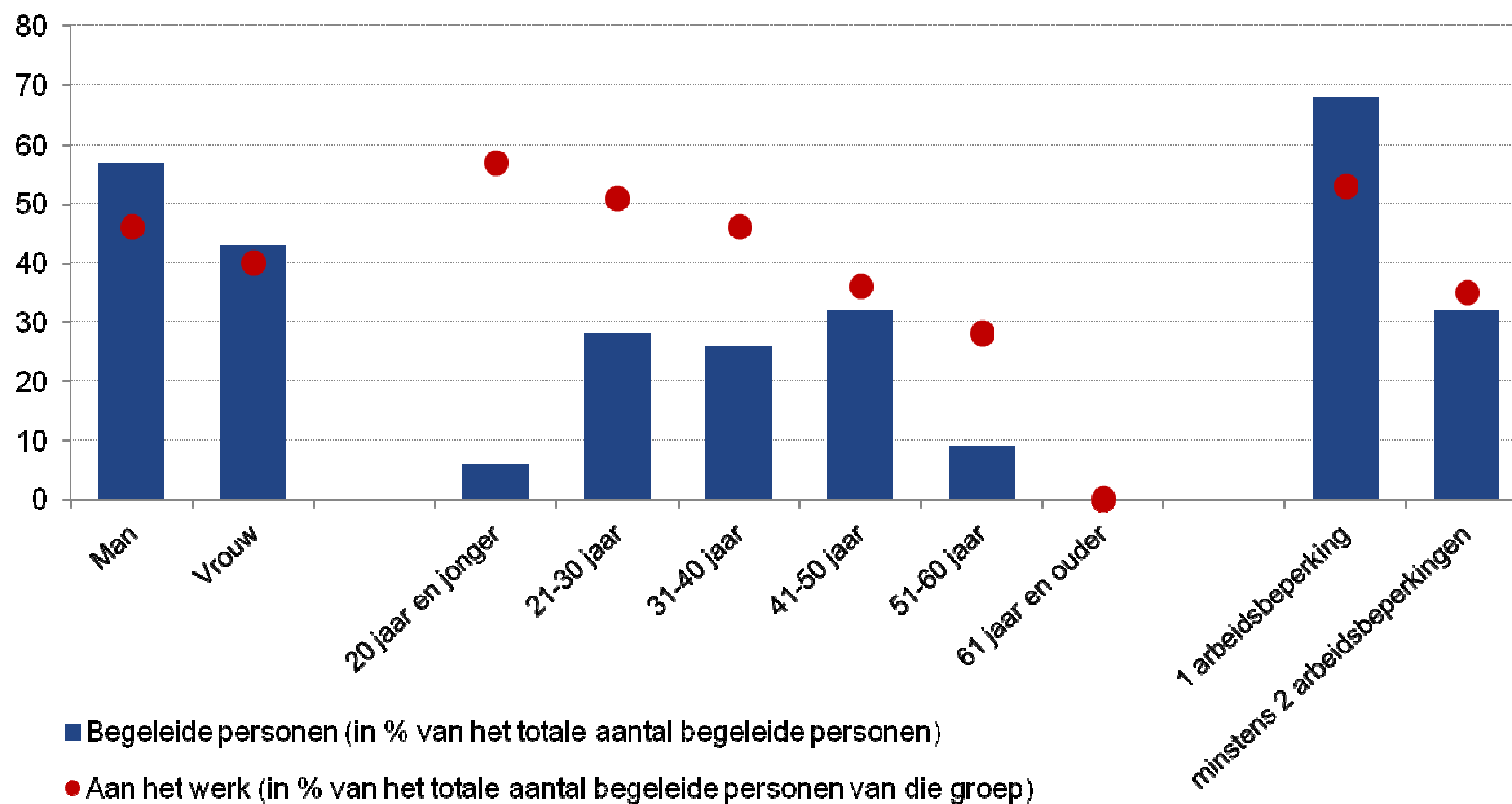


Bron: RIZIV.

# Situatie in Vlaanderen

- ▶ In 2013 ongeveer 29 000 werkzoekenden met een arbeidshandicap (VDAB-definitie): dit is 13,2 % van het totale aantal NWWZ
- ▶ Begeleiding door de Gespecialiseerde trajectbepalings- en begeleidingsdienst (GTB)

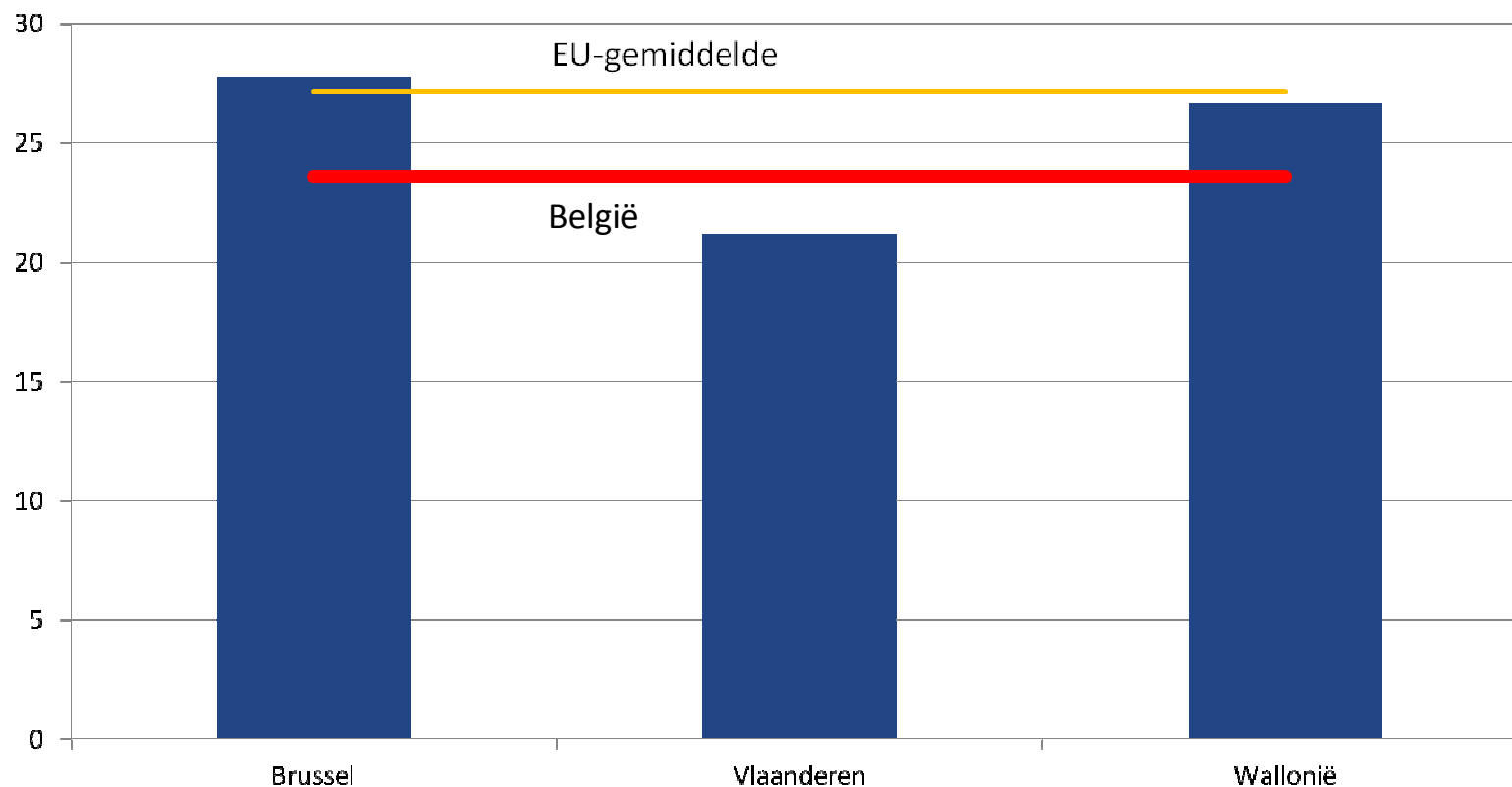
(gegevens m.b.t. 2012)



Bron: GTB.

# Enquêteresultaten: aandeel van de bevolking dat aangeeft een arbeidsbeperking of langdurig gezondheidsprobleem te hebben

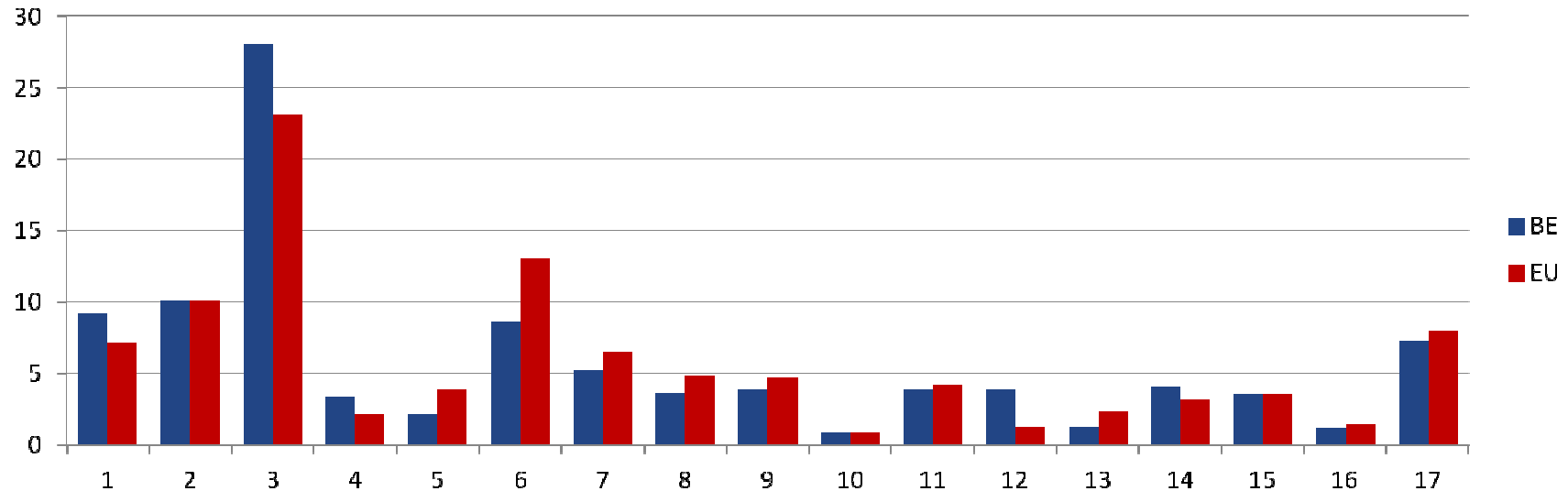
(in % van de overeenstemmende 15-64-jarige bevolking, gegevens voor 2011)



Bron: EC (EAK, microgegevens), ad hoc module 2011.

# Aandeel van de verschillende vormen van belemmeringen en langdurige gezondheidsproblemen

(in % van de 15-64-jarige bevolking die aangeeft een probleem te hebben, gegevens voor 2011)

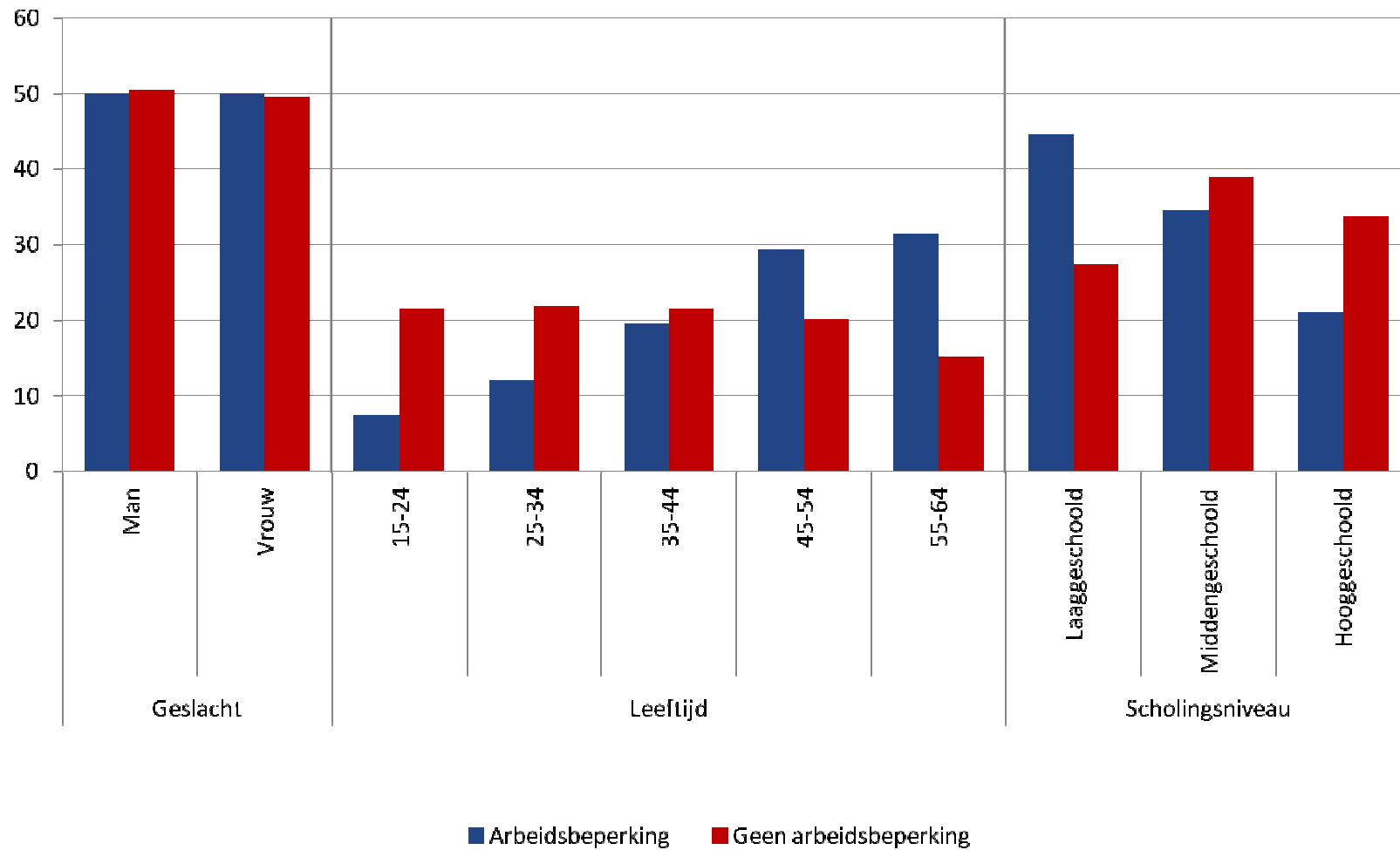


- 1 = Problemen met armen of handen (met inbegrip van artritis of reuma)
- 2 = Problemen met benen of voeten (met inbegrip van artritis of reuma)
- 3 = Problemen met rug of nek (met inbegrip van artritis of reuma)
- 4 = Kanker
- 5 = Huidaandoeningen, met inbegrip van allergieën en ernstige misvorming
- 6 = Hart-, bloeddruk- of bloedsomloopstoornissen
- 7 = Thorax- of ademhalingsproblemen, met inbegrip van astma en bronchitis
- 8 = Maag-, lever-, nier- of spijsverteringsstoornissen
- 9 = Diabetes
- 10 = Epilepsie (met inbegrip van stuipen)
- 11 = Ernstige hoofdpijn, zoals migraine
- 12 = Leerproblemen (lezen, schrijven of rekenen)
- 13 = Chronische angst
- 14 = Depressie
- 15 = Andere mentale, emotionele of zenuwstoornissen
- 16 = Andere progressief verlopende ziekten (met inbegrip van multiple sclerose, hiv, ziekte van Alzheimer, ziekte van Parkinson)
- 17 = Andere langdurige gezondheidsproblemen

Bron: EC (EAK, microgegevens), ad hoc module 2011.

# Samenstelling van de bevolking met en zonder arbeidsbeperking of langdurig gezondheidsprobleem in België

(in % van de overeenstemmende 15-64-jarige bevolking, gegevens voor 2011)

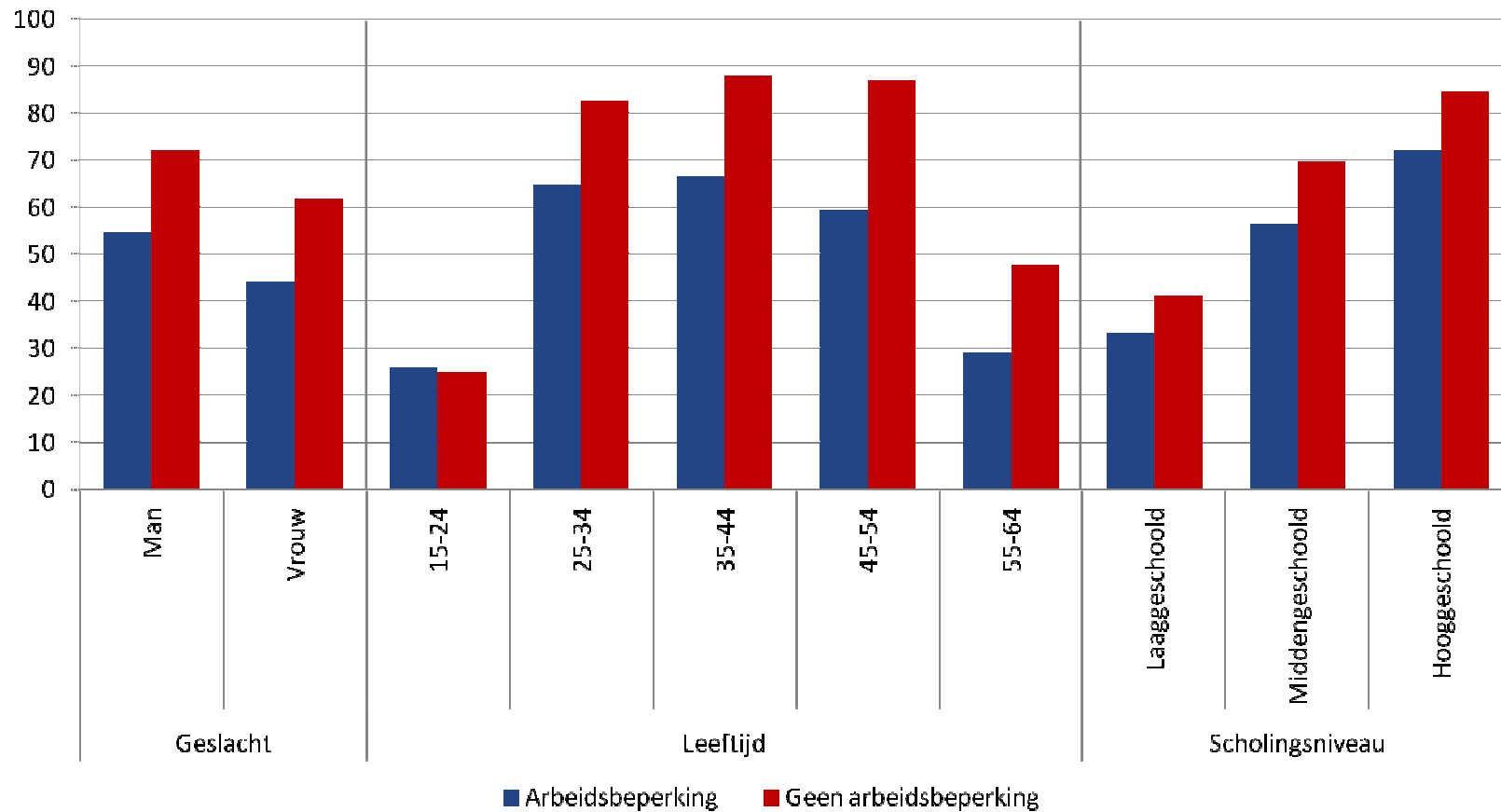


Bron: EC (EAK, microgegevens), ad hoc module 2011.



# Werkgelegenheidsgraad van de verschillende bevolkingsgroepen in België

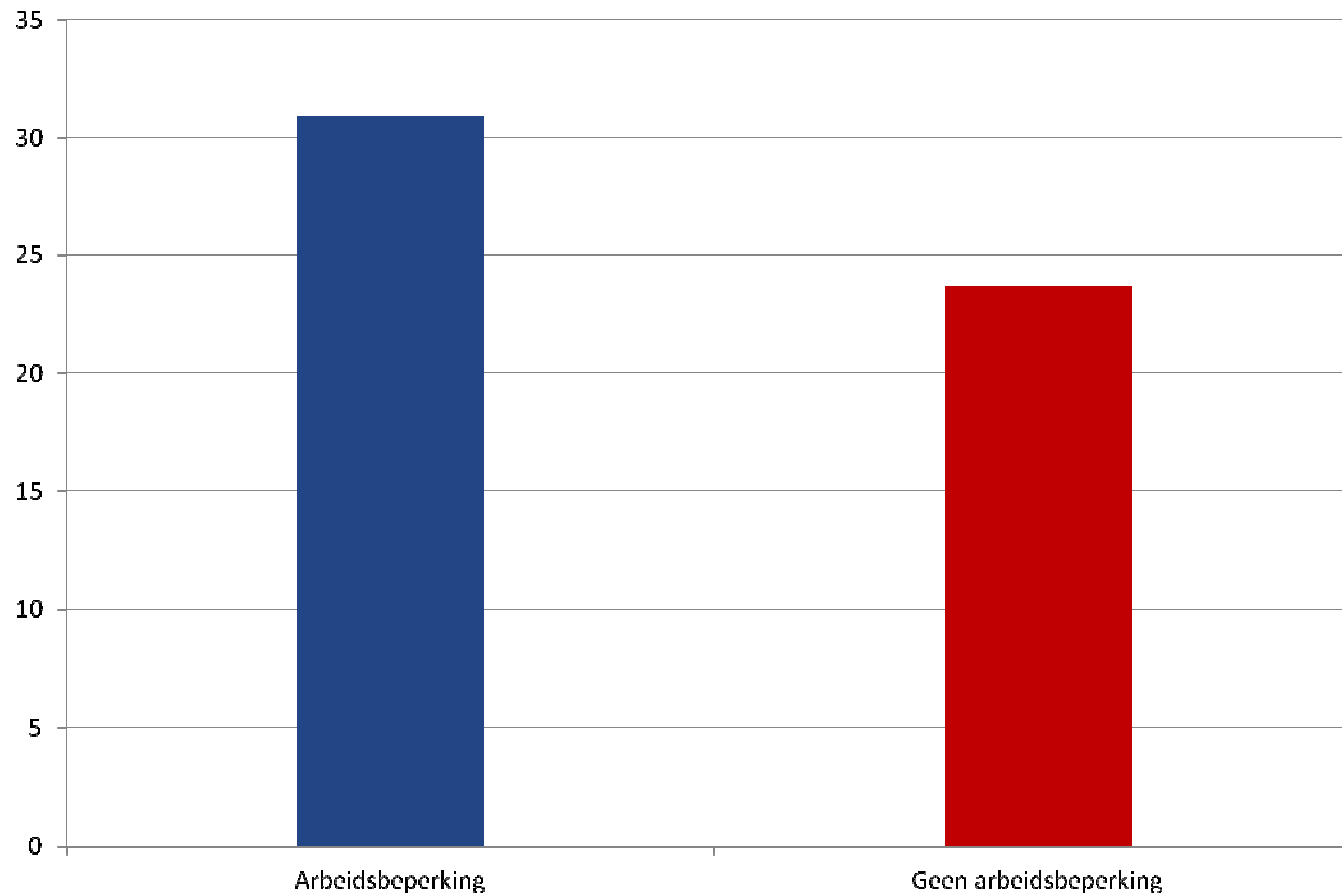
(in % van de overeenstemmende 15-64-jarige bevolking, gegevens voor 2011)



Bron: EC (EAK, microgegevens), ad hoc module 2011.

# Aandeel deeltijdwerkers

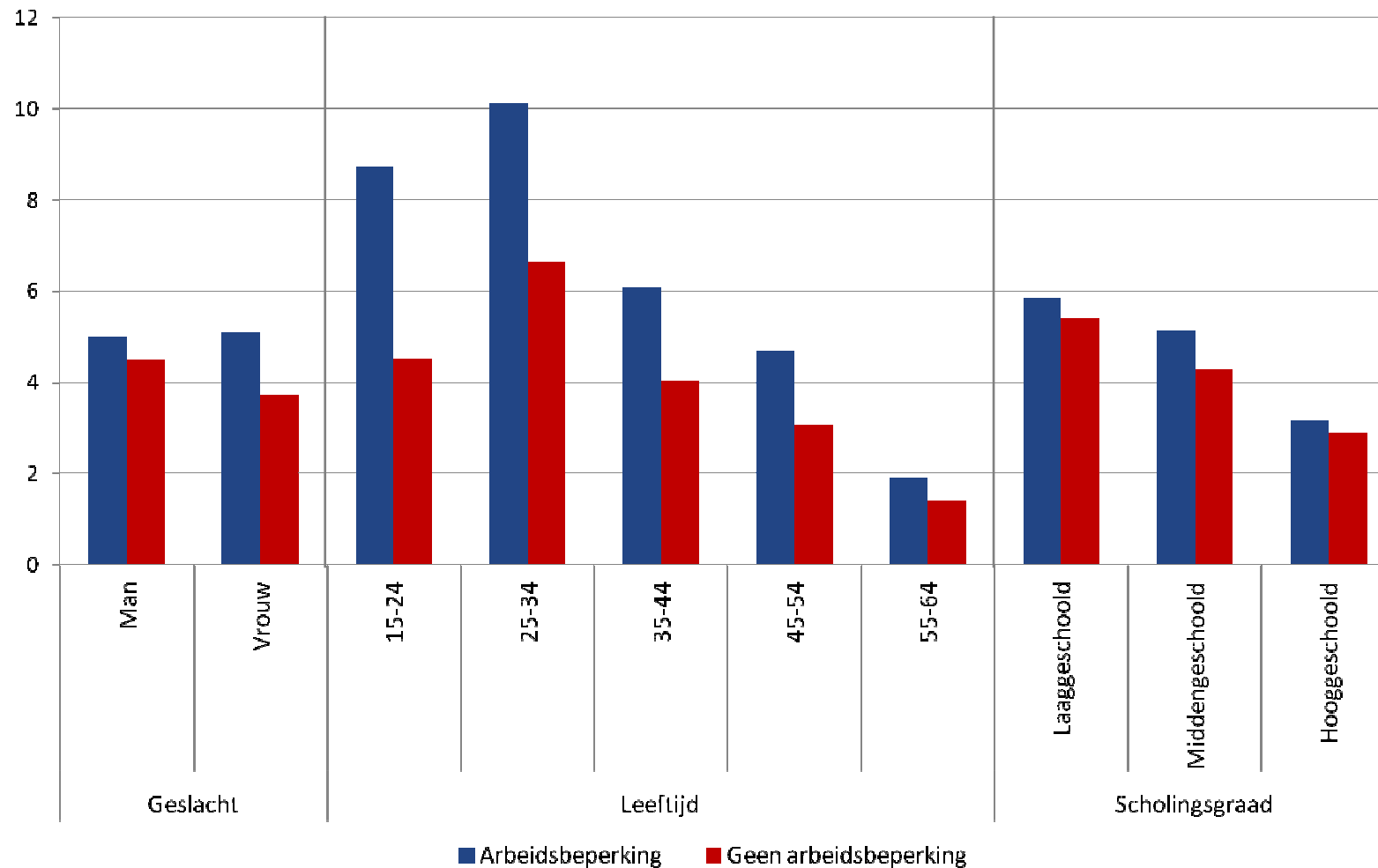
(in % van de overeenstemmende 15-64-jarige werkende bevolking, gegevens voor 2011)



Bron: EC (EAK, microgegevens), ad hoc module 2011.

# Werkloosheidsratio's van de verschillende bevolkingsgroepen in België

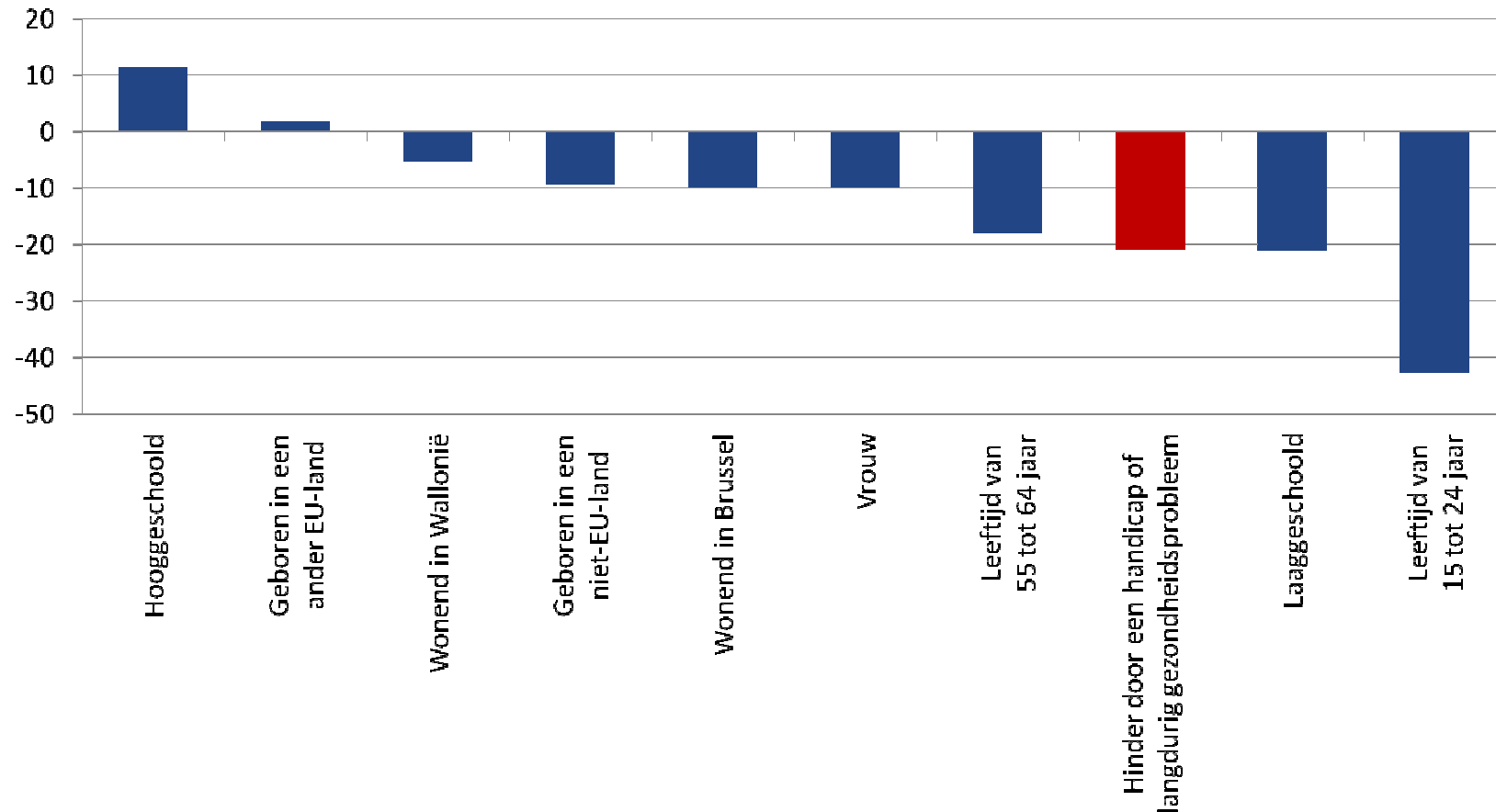
(in % van de overeenstemmende 15-64-jarige bevolking, gegevens voor 2011)



Bron: EC (EAK, microgegevens), ad hoc module 2011.

# Kans om aan het werk te zijn bij ondervinden van hinder door een handicap of langdurig gezondheidsprobleem: afwijkingen t.o.v de referentiegroep<sup>1</sup>

(logitmodel<sup>2</sup>, gegevens voor 2011)



Bronnen: ADS (EAK, microgegevens), berekeningen NBB met niet-gewogen gegevens.

<sup>1</sup> De referentie is een in Vlaanderen wonende, in het eigen land geboren, middengeschoolde man tussen 25 en 54 jaar die geen hinder ondervindt door een handicap of langdurig gezondheidsprobleem.

<sup>2</sup> Significant op 1 % voor alle resultaten. De  $R^2$  18,52%. De in de grafiek opgenomen kansen zijn niet additief. De gehanteerde weergave is van het ceteris paribus-type: er wordt telkens één kenmerk gewijzigd ten opzichte van de referentiegroep.

# Inactiviteitsvallen<sup>1</sup>

(relatieve verandering van het netto-inkomen bij de overgang van naar werk<sup>2</sup>, in %, in 2012)

	Invaliditeit: vanuit maximale uitkering			Sociale bijstand: vanuit IVT en IT (cat.5) <sup>3</sup>		
	Tewerkstelling aan			Tewerkstelling aan		
	100%	50%	33%	100%	50%	33%
Alleenstaande	-10	21	16	38	26	21
Eenoudergezin	-18	5	2	24	17	14
Eenverdienerskoppel zonder kinderen	-14	21	17	33	22	18
Eenverdienerskoppel met kinderen	-10	12	8	27	17	15
Tweeverdienerskoppel zonder kinderen	-8	11	9	41	21	15
Tweeverdienerskoppel met kinderen	-12	3	2	26	13	8

Bron: CSB.

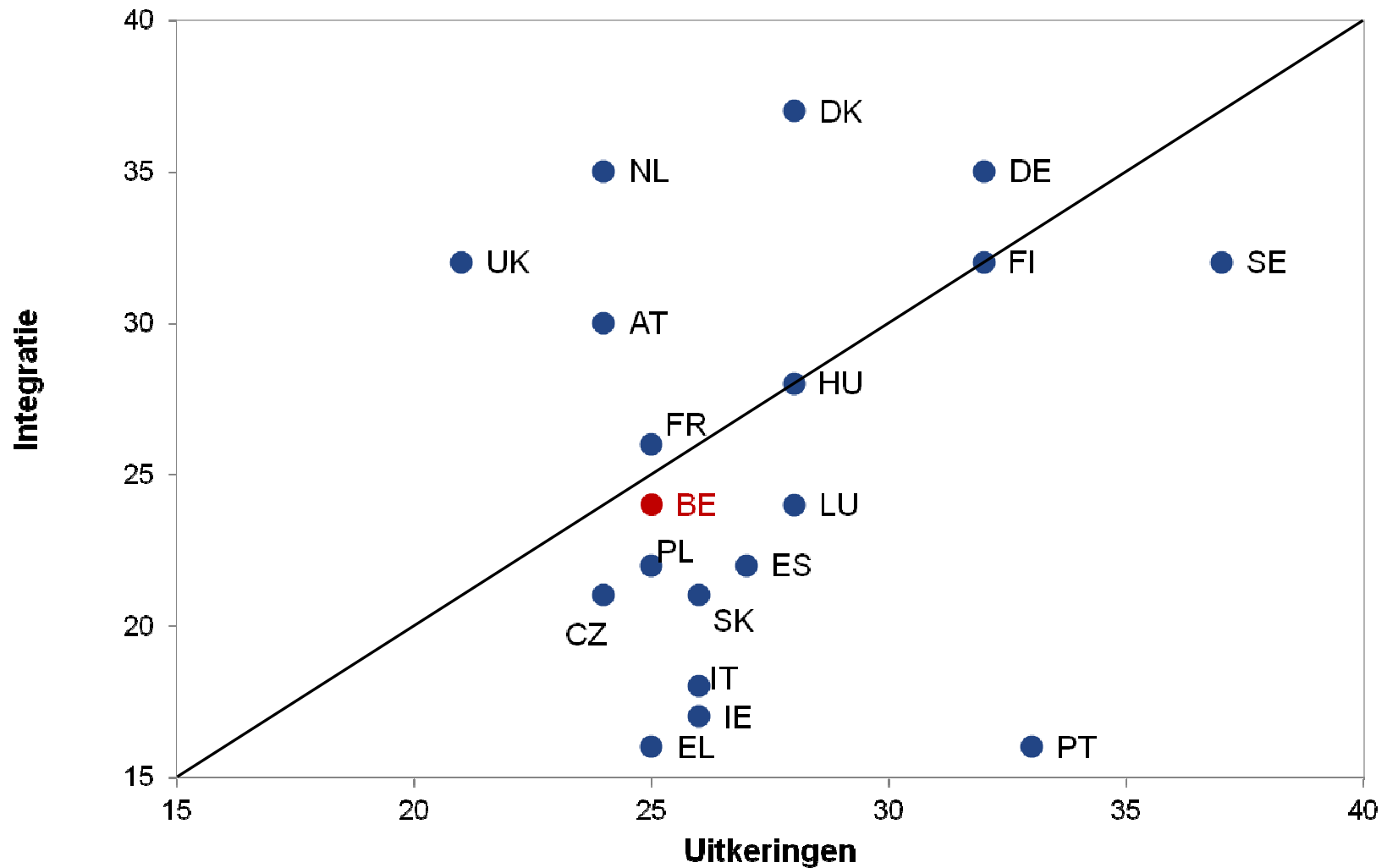
<sup>1</sup> Groen wijst erop dat er geen financiële val voorkomt, d.w.z. een verandering van het netto inkomen groter dan of gelijk aan 15%. Oranje wijst op het bestaan van een financiële val, d.w.z. een positieve verandering van het netto inkomen kleiner dan 15%. Rood wijst op een financieel verlies.

<sup>2</sup> Tewerkstelling tegen het minimumloon voor 21-jarigen zonder anciënniteit. Bij deeltijdwerk wordt het loon verminderd in functie van de werktijd. Een werkende partner werkt voltijds en ontvangt een loon dat 130% van het minimumloon belooft.

<sup>3</sup> IVT = Inkomensvervangende tegemoetkoming ; IT = Integratietegemoetkoming. Categorie 5 betreft de personen met een zeer beperkte zelfredzaamheid.

# Beleid inzake personen met een arbeidsbeperking in de EU<sup>1</sup>

(waarden op een schaal van 0 tot 50, in 2007)



Bron: OESO.

<sup>1</sup> Geen gegevens voor de EU-lidstaten Bulgarije, Cyprus, Estland, Kroatië, Letland, Litouwen, Malta, Roemenië en Slovenië, die geen lid zijn van de OESO.

# Aanbevelingen

- ▶ **Verbetering statistische informatie:** specifiek register opstellen
- ▶ **Preventie:** werkomstandigheden bewaken en aanpassen in lijn met veiligheids- en gezondheidsvoorschriften; naleving door arbeidsinspectie laten controleren; werkgevers responsabiliseren
- ▶ **Participatie aan arbeidsmarkt:** informeren via gewestelijke agentschappen; reële jobkansen begeleiden; herstel van rechten garanderen bij stopzetting werk; van werk aantrekkelijke optie maken
- ▶ **Menselijk kapitaal:** jongeren zoveel mogelijk in gewoon onderwijs integreren; in permanente opleiding voorzien; herinschakeling bevorderen ('Back to work')
- ▶ **Steun voor beroepsintegratie:** sectorale akkoorden sluiten; arbeidsomstandigheden aanpassen; integratie subsidiëren; voor sommige gevallen in aangepaste formules blijven voorzien